

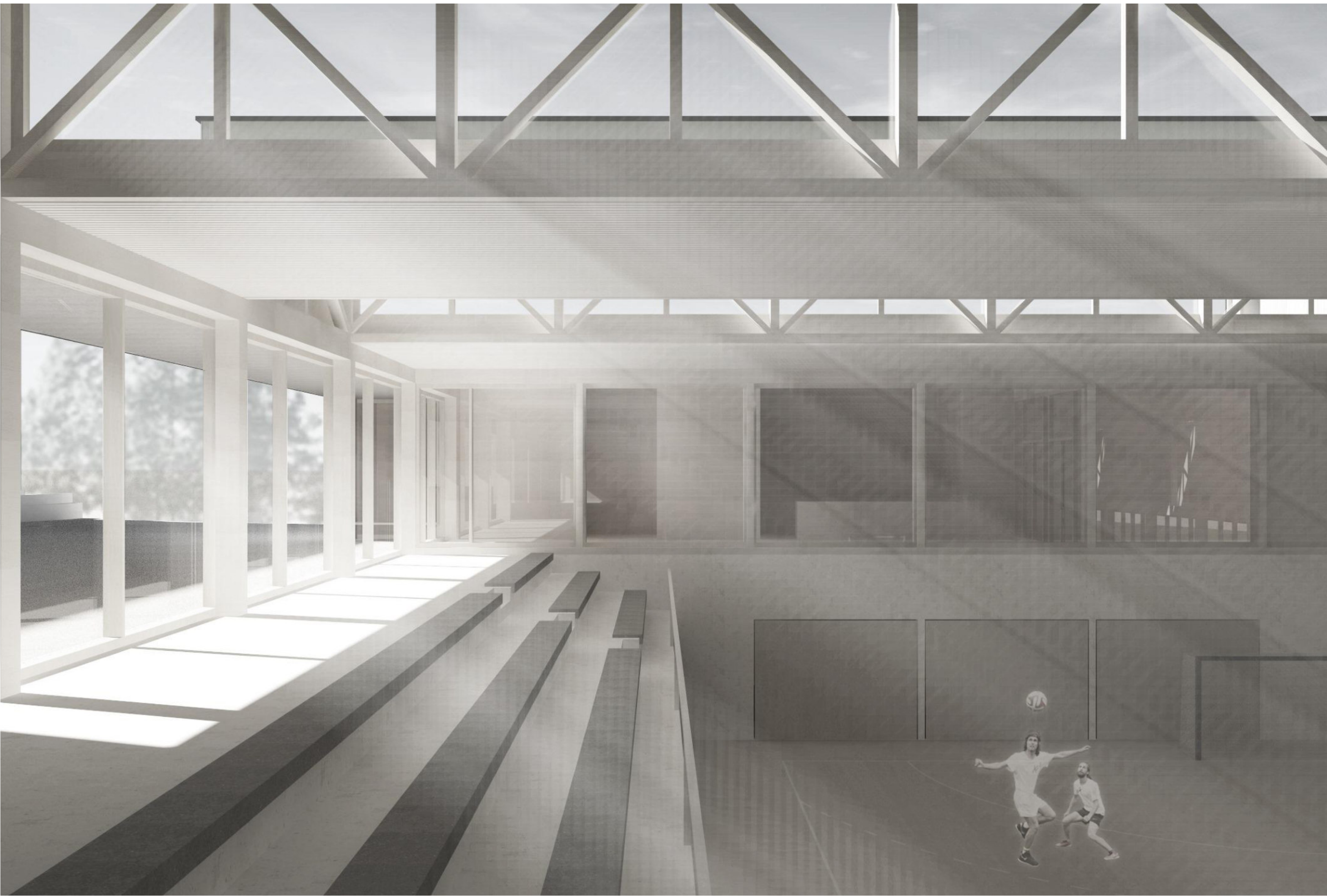


situace širších vztahů 1:2000



Nová sportovní hala bude umístěna na severní straně školy, přímo před lesním porostem. Vzniklý meziprostor mezi školou a sportovní halou může být využit žáky o přestávce k relaxačním aktivitám, a zároveň bude sloužit jako oficiální přístup ke sportovní hale. Dvůr je ohraničen lavičkami a definován rostlinným porostem. Průchod od západní strany k východní je tvořen travnatými pásy, které jsou u sportovní haly chráněny přístřeškem. Na východní straně bude umístěno pódium a schodiště s možností sezení, využitelné pro venkovní školní aktivity, jako například besídky, přednášky nebo koncerty, což rozšiřuje nabídku pro kvalitní využití prostoru.

Patio mezi školou a halou v přízemí slouží k osvětlení stávající haly a nově vzniklých funkčních ploch. Posilovna bude prakticky umístěna směrem ke dvůru, což rozšiřuje možnosti cvičení, například jógy či pilates, i na venkovních plochách.



Do sportovní haly se žáci dostanou spojovací chodbou ze staré zástavby. Ostatní návštěvníci budou mít přístupovou cestu přes nově vybudovaný dvůr, která povede až k tribunám.

Využitím stávajícího svahu vytváří budova směrem od nového dvora dojem jednopatrové stavby. Sportovní plocha je tímto o patro níže, a má přímé spojení s venkovním biotopem. Střecha z vikýřů zajišťuje rovnoměrné osvětlení provozu po celý den. Vstupní hala s pultem pro případné občerstvení umožňuje pohled na sportovní plochu, a zároveň na horolezeckou stěnu.

Horolezecká hala je koncipována o jedno patro výše. Pod ní ležící plochy na úrovni sportovní haly, budou využity jako funkční zázemí (záchody, sprchy) a jako separátní vchod směrem k Domu mládeže. Převýšení horolezecké stěny může sloužit také k výhledu do okolí.

Budova sportovní haly je napojena na starou kotelnu, a ta může být tedy i nadále využívána.

Parkovací místa (zhruba 43 míst) budou situována jednosměrným provozem před Dům mládeže. Tímto bude zmírněná fluktuace aut, což přispěje k menšímu rušení provozu školy.

Nová sportovní hala zajišťuje vedle adekvátní sportovní výchovy i možnost trávení přestávek žáků na čerstvém vzduchu. Patiem zlepšené osvětlení umožní i další využití malé sportovní místnosti ve škole. Věž v horolezecké hale otevře působivý výhled do okolí.

